

PLUS SIMPLE, PLUS SÛR, PLUS PUISSANT
ET TELLEMENT PLUS ÉCONOMIQUE !



PRONOTE HÉBERGÉ

2 700 COLLÈGES ET LYCÉES ONT CHOISI NOTRE SOLUTION HÉBERGÉE

PRONOTE

La solution idéale pour votre système d'information

PRONOTE hébergé est, pour les collèges et lycées, la meilleure solution en termes de confort, de sécurité, de tranquillité et de coût : toute la souplesse d'utilisation de PRONOTE sans les contraintes inhérentes à la gestion d'un serveur.

En quatre ans, plus de 2 700 établissements ont choisi le mode hébergé pour avoir la garantie d'une plateforme toujours disponible et d'une indépendance totale. Ces établissements ont retrouvé toute la qualité Index Education dans cette solution en mode CLOUD.

Aucun problème de connexion, accès rapide aux données, et la possibilité pour les enseignants de se connecter depuis chez eux au travers d'un navigateur ou depuis l'application Client PRONOTE avec le même confort que depuis le réseau local. Et quelques secondes suffisent pour interconnecter PRONOTE.net en mode hébergé avec votre ENT.



Les plus de l'hébergement

1) Aucune contrainte matérielle

- Pas de machine serveur dans l'établissement.
- Personne n'est mobilisé pour sa maintenance.
- Installation et mises à jour par Index Education.
- Sauvegardes/archivages automatisés et sécurisés.

2) Son environnement de travail

- Une machine virtuelle par établissement pour PRONOTE serveur et PRONOTE.net.
- Une adresse IP unique par établissement.
- Le serveur PRONOTE accessible de partout avec un client PRONOTE et un client EDT.
- Le serveur PRONOTE.net accessible de partout avec un navigateur.

3) La souplesse d'une version locale

- PRONOTE conserve toutes ses fonctionnalités.
- Pour tous les utilisateurs de PRONOTE, rien ne change, ils gardent les mêmes habitudes.
- Les données peuvent être sauvegardées, à tout moment, en local par le chef d'établissement.

4) Les plus de PRONOTE hébergé

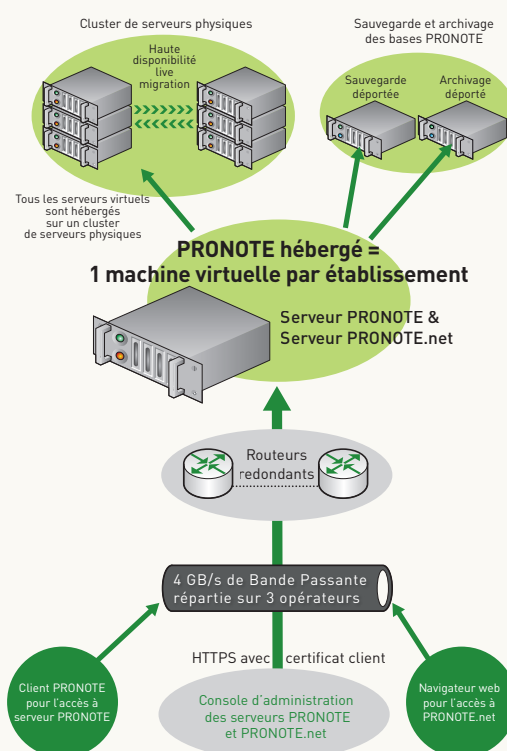
- Accès en consultation aux données des CINQ années précédentes, bulletins et cahiers de textes.
- Un seul service d'assistance pour la partie logicielle et l'hébergement.
- Intégration simplifiée à tous les ENT.

HÉBERGÉ

Une solution d'hébergement à la hauteur de vos besoins

Index Education a fait les choix technologiques et les investissements nécessaires pour garantir aux établissements un accès à leurs données, rapide, sécurisé et permanent.

- **Data Center sécurisé** : il répond aux conditions classiques de redondance de matériel, d'onduleurs, de double circuits d'alimentation électrique, avec un groupe électrogène de 72 heures d'autonomie pour vous garantir contre toute interruption prolongée de courant.
- **Une machine virtuelle par établissement** : les serveurs PRONOTE et PRONOTE.net sont hébergés chez Index Education sur une machine virtuelle dédiée à l'établissement dotée de 1 à 2,5 Go de ram et 15 à 50 Go de disque dur, dont le système d'exploitation est Windows Serveur 2012R2 en mode Core.
- **Cluster haute disponibilité** : la machine virtuelle est sur un Cluster de serveurs qui garantit un fonctionnement en continu, même en cas d'incident matériel. Ces serveurs sont intégrés dans une infrastructure, totalement redondante.
- **Adresse IP propre** : pour plus de sécurité, chaque établissement accède à son serveur par une adresse IP qui lui est dédiée.
- **Réseau entièrement redondant** : 2 fournisseurs d'accès en raccordement sécurisé de niveau tiers III autorisent une bande passante de 4 GB/s.
- **Sécurisation des données** : les bases PRONOTE sont sauvegardées sur un Cluster de données dont les unités logiques sont stockées sur un metrocluster PCA (Plan de Continuité d'Activité) et sauvegardé sur un PRA (Plan de Repis d'Activité).
- **Jusqu'à 12 sauvegardes par jour et trente jours d'archivage** effectués pour chaque établissement sur une plateforme externe sécurisée.



Les tarifs d'hébergement pour un an

Redevance annuelle d'hébergement «PRONOTE version 30 profs»	359,00 € HT
Redevance annuelle d'hébergement «PRONOTE version 50 profs»	461,00 € HT
Redevance annuelle d'hébergement «PRONOTE version 80 profs»	665,00 € HT
Redevance annuelle d'hébergement «PRONOTE version profs illimités»	871,00 € HT

- Ces prix ne comprennent pas les licences d'utilisation des logiciels PRONOTE. Tous les tarifs PRONOTE en réseau avec PRONOTE.net sont disponibles sur notre site.
- Pour être hébergé l'établissement doit posséder «PRONOTE en réseau avec PRONOTE.net».
- Pour commander l'hébergement, rendez-vous sur notre site www.index-education.com.

PRONOTE

la référence vie scolaire
qui fait l'adhésion de tous

Près de 6 700 chefs d'établissement ont fait de PRONOTE le logiciel «vie scolaire» de référence. Application full web, PRONOTE est le seul environnement conjuguant l'efficacité d'une application classique et l'universalité d'une application web. PRONOTE est aussi la solution la plus efficace puisque toutes les informations sont disponibles dans un même logiciel.

Toute la scolarité dans un seul logiciel

- **LES NOTES** : notes, appréciations, bulletins, relevés, graphes, orientation, livret scolaire, bilan annuel, suivi pluri-annuel, fiche brevet, bac blanc ;
- **LES COMPÉTENCES** : conforme à l'arrêté ministériel, livret personnel de compétences, personnalisation des grilles lycées, saisie d'évaluations, validation collégiale, statistiques par classe.
- **LE CAHIER DE TEXTES** : saisie des progressions, charges de travail d'une classe, personnalisation du travail donné à chaque élève, visa du Chef d'établissement ;
- **LES EXERCICES QCM** : création, diffusion et correction d'exercices numériques en ligne ;
- **LES ABSENCES** : absences, retards, dispenses, internat, cantine, infirmerie, lettres de rappel, alerte sms, export des enquêtes officielles ;
- **LES PUNITIONS ET LES SANCTIONS** : gestion des incidents, programmation des retenues ;
- **LES STAGES** : offres, conventions, suivis par les professeurs, échanges avec les maîtres de stage ;
- **LE PUBLIPOSTAGE INTÉGRÉ** : édition et envoi de courriers, d'e-mails et de SMS, publipostage via Maileva ;
- **LA PUBLICATION SUR INTERNET** : agenda, messagerie interne, saisie des vœux d'orientation etc.

A chacun son tableau de bord

- Absentéisme par matière, par jour, par créneau horaire, par classe, par motif, par enseignant ;
- Sanctions et punitions selon vos critères ;
- Profil des classes par niveau ;
- Charge de travail des classes par mois ;
- Suivi des cahiers de textes ;
- Suivi pluriannuel des élèves et des enseignants ;
- Tableau de bord du CPE ;
- Statistiques sur l'orientation ; Etc.

Intégration à tous les environnements

- Application réseau et internet, PRONOTE permet l'accès de tous aux données de l'établissement.
- Vous définissez les autorisations de chacun, des profils d'autorisations par défaut facilitent la tâche.
- PRONOTE est ouvert vers d'autres environnements en import et en export : STS, SCONET, NOTANET, LPC, ADMIS-SION POST BAC, et vers les outils de gestion de bornes : ARC EN CIEL, COBA, GEDEP, CONTRÔLE ABSENCE, TUR-BOSELF.
- PRONOTE s'intègre à TOUS LES ENT.
- PRONOTE exporte ses données sous divers formats.
- PRONOTE récupère toutes les variations d'emploi du temps en provenance du logiciel EDT.

Le seul logiciel à faire l'unanimité

- **LES ÉLÈVES** consultent un emploi du temps toujours à jour en lien direct avec leur cahier de textes. Ils accèdent à l'ensemble de leur dossier scolaire (notes, absences, sanctions) et aux informations de l'établissement (agenda, menus...).
- **LES PARENTS** suivent la scolarité de leurs enfants sans que rien ne leur échappe, ils sont informés en temps réel et communiquent avec l'établissement de façon beaucoup plus agréable.
- **LES ENSEIGNANTS** disposent enfin de toutes les données sur leurs élèves et profitent pleinement de la puissance de PRONOTE qui offre bien plus d'avantages qu'une application web classique.
- **LES SURVEILLANTS ET LE CPE** disposent de fonctions leur garantissant un suivi rigoureux des absences, des retards et des sanctions, et de toutes les informations utiles pour pouvoir apprécier tout type d'événement.
- **LES PERSONNELS DE SECRÉTARIAT** sont libérés des tâches administratives les plus fastidieuses, livrets scolaire, publipostages, impressions groupées, tout est plus simple quand on dispose d'outils adaptés.
- ... **ET TOUS** l'utilisent sans formation.

