

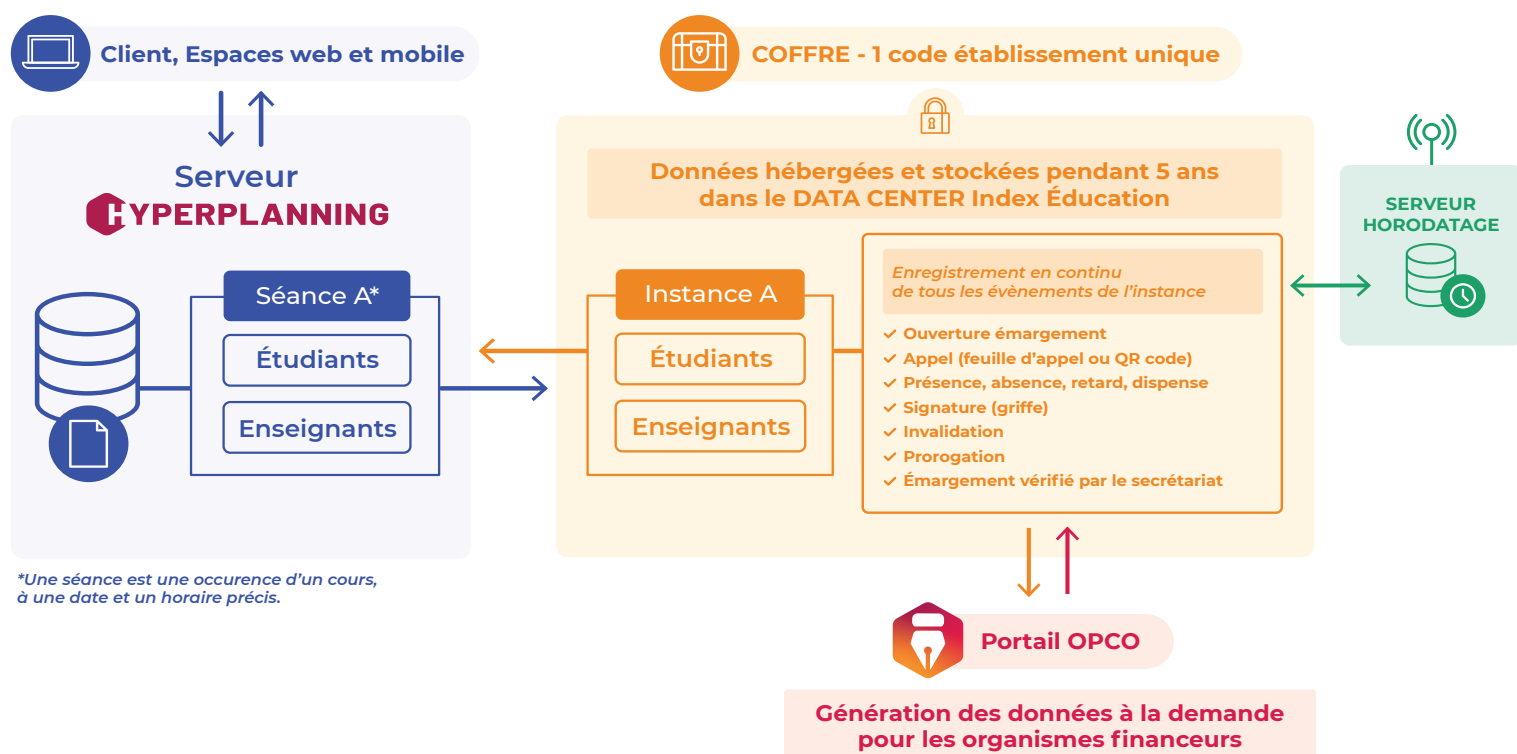
HYPERPLANNING

Service d'émargement numérique

Pour les administrateurs et personnels administratifs

Le circuit d'émargement numérique permet de contrôler la présence des formateurs et des apprenants tout en respectant les exigences légales. Il établit l'identité du signataire et assure l'authenticité de sa signature. C'est une preuve concrète à présenter aux organismes financeurs. Ce service est disponible pour les clients hébergés et compris dans la licence jusqu'à un certain seuil*.

Stockage des données de l'émargement dans le coffre



Rôle du coffre

Le coffre est le serveur qui stocke toutes les données liées à l'émargement sans altération possible pendant 5 ans (durée personnalisable sur option*).

Les données d'HYPERPLANNING sont envoyées au coffre, qui les stocke et les historise. Les rapports de ces enregistrements, appelés pistes d'audit, sont générés uniquement à la demande des OPCO, rendant impossible toute falsification.

Toutes les informations saisies dans HYPERPLANNING en lien avec l'émargement sont inscrites dans le coffre.

* Contacter le service commercial

Liaison entre la base de données HYPERPLANNING et le coffre

La garantie du lien entre votre base de données et le coffre repose sur des informations essentielles qui lient chaque combinaison [séance - enseignant - étudiant] avec les données d'émargement, d'année en année :

Numéro INE et date de naissance des étudiants :

La saisie d'un INE (ou équivalent) et d'une date de naissance sont indispensables pour chaque étudiant : ils permettent de conserver l'historique de l'émargement dans le coffre et de le consulter d'une année sur l'autre.

Code établissement :

Au démarrage de l'émargement, vous devez attribuer un code à votre établissement (libellé libre). Ce code est propre à chacune de vos écoles si vous en comptez plusieurs, et vous le conservez d'année en année.



L'horodatage numérique : sécurité et conformité réglementaire des enregistrements

Chaque enregistrement dans le coffre est associé à un serveur d'horodatage. Trois sources de temps assurent la fiabilité des informations :

- 🕒 Une antenne reliée au système satellitaire GPS.
- 🕒 Un serveur de temps sur internet.
- 🕒 Une horloge interne de type quartz.

La garantie du service d'hébergement pour une sécurité optimale des données

Au même titre que vos bases de données, l'émargement est hébergé et mis en œuvre par Index Éducation. Le système, coffre et serveur d'horodatage, dispose des mêmes conditions de stockage. Il est redondé à la fois localement mais aussi sur les deux datacenters Index Éducation.

L'émargement en pratique

Consultez le mode d'emploi complet de l'émargement numérique sur [la base de connaissances](#). Vous trouverez aussi des questions-réponses pour une utilisation sans risque d'erreur, quelle que soit votre situation :

- ✓ [Que se passe-t-il quand l'émargement est ouvert mais que la séance est finalement déplacée ?](#)
- ✓ [Que se passe-t-il en cas d'erreur avec HYPERPLANNING Service web ?](#)
- ✓ [Comment gérer les absences quand l'appel est manuel ?](#)
- ✓ [Je souhaite ouvrir l'appel par QR code à la place de l'enseignant, comment faire ?](#)
- ✓ [Comment être sûr des horaires enregistrés ?](#)
- ✓ ...

